



# Plano de Manutenção

# QUEM SOMOS:

## NOSSA ESSÊNCIA;

SOMOS UMA EMPRESA NOVA NO MERCADO, MAS COM UM DNA INOVADOR, COM PROFISSIONALISMO E COMPETÊNCIA TÉCNICA COM UMA EQUIPE QUALIFICADA E COMPROMETIDA. A **AMPLA** CHEGA PARA LEVAR SUA EMPRESA AOS MAIS ALTOS NÍVEIS DE EFICIÊNCIA PRODUTIVA, ACELERANDO SEUS PROCESSOS DE PRODUÇÃO E MULTIPLICANDO SEUS LUCROS.

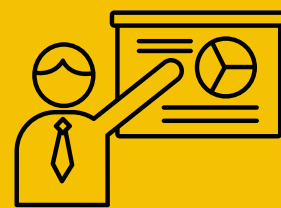
# O MANUTENÇÃO PREVENTIVA

## PRINCIPAIS PONTOS DO PLANO

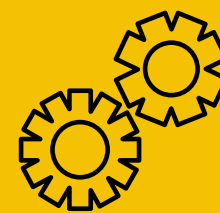
- Manutenção; de fonte de gastos para oportunidade de lucro;
- Plano de manutenção;
- Maquinas e equipamentos;
- Controle de equipamentos;
- Controle de materiais a serem usados;
- Laudos técnicos de cada maquina;
- Dados atualizados para controle;
- O que nos comprometemos a entregar;
- Monitoramentos e cronogramas para todos os serviços.

# É A NOSSA EMPRESA, FACILITANDO A SUA.

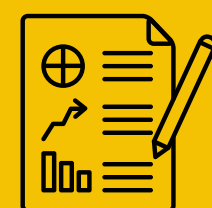
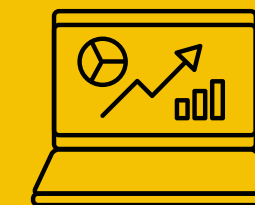
Apresentação  
da proposta



Manutenções  
a serem  
feitas



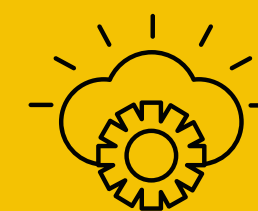
Relatórios  
dos serviços



Levantamento  
dos  
equipamentos



formação do  
PCM e  
cronogramas



Armazenamento  
dos dados



Índices dos  
resultados

# MANUTENÇÃO

A manutenção preventiva é uma forma de manter o funcionamento dos equipamentos o mais próximo possível das condições de fábrica, sem forçar sua mecânica, prevenindo problemas com componentes desgastados ou no final de sua vida útil.

# MANUTENÇÃO: DE FONTE DE GASTOS PARA OPORTUNIDADES DE LUCRO;

Até hoje, para alguns empreendedores, ouvir a palavra "manutenção" desperta um súbito pensamento e a certeza de prejuízos e gastos à vista. As práticas e a mentalidade adotadas neste setor justificam esse tipo de postura. No entanto, a situação mudou bastante. A modernização da manutenção industrial traz vantagens e benefícios capazes de alavancar consideravelmente a produtividade e os lucros.

Com uma linha de produção funcionando por mais tempo e com menos dinheiro gasto com peças de reposição, a empresa economiza e pode repassar essa redução para seus produtos ou serviços, por exemplo, ficando um passo à frente da concorrência.

# PLANO DE MANUTENÇÃO

Queremos ofertar para sua empresa o melhor plano possível com baixos custos de aplicação e excelentes resultados para o seu negócio.

- Planejamento e organograma;
- Serviço realizado com agilidade;
- Criação de um PCM.





## Criação do PCM



- Inspeções
- Manutenção preventiva
- Manutenção Preditiva

Definição melhor data para execução das atividades.



## Programação



## Garante a execução



Gerando ordens de serviço

- Colhe informações
- Transformado em dados
- Apresentação de KPIs



## Controle





# MAQUINAS E EQUIPAMENTOS

Será feito um levantamento de toda a fábrica, e realizado um Check list de todas as máquinas da empresa e documentada todas as informações possíveis:

- Modelos;
- peças que cada uma contém;
- Condições de uso;
- Etc;

# CONTROLE DE EQUIPAMENTOS

Os equipamentos da fábrica serão classificadas em relação a sua criticidade. Esta classificação pode ser feita segundo critérios de:

- Segurança;
- Custo;
- Necessidade;
- Frequência de falhas.

# CONTROLE DE MATERIAIS A SEREM USADOS

Todos materiais a serem usados para a manutenção dos equipamentos, listados e catalogados. Organizando todo estoque de matérias (para uso na manutenção).



# LAUDOS TÉCNICOS DE CADA MÁQUINA

Laudos conforme demanda e necessidade, de adequações de cada equipamento para o cumprimento das normas de segurança.



# DADOS ATUALIZADOS PARA CONTROLE

Sempre será disponibilizado para o responsável pelo setor KPIs (Indicadores de Performance da Manutenção) definidos no PCM. Eles ajudam a tomar decisões estratégicas, sejam elas operacionais ou administrativas atualizados sobre a manutenção da fábrica e a situação que esta cada máquina e equipamento.



# O QUE NOS COMPROMETEMOS EM ENTREGAR;



Nossa missão é fazer o seu negócio não parar e sempre produzir com o máximo de eficiência:

O indicador OEE (Overall Equipment Effectiveness) pode mensurar a performance de sua linha de produção, reduzindo paradas na linha, por exemplo. Utilize os resultados fornecidos por ele e a sua análise dos dados gerados pelas máquinas conectadas para melhorar os processos produtivos.

# MONITORAMENTO E CRONOGRAMAS PARA TODOS OS SERVIÇOS

Haverá monitoramento e cronogramas de todos os serviços realizados por nós;  
Para que não haja irregularidades será realizado identificação das atividades e definição de horários.



# FALE CONOSCO

## PARA INFORMAÇÕES

### ENDEREÇO

R. São José, 275 - Central, Santa Rosa -  
RS, 98787-130

### E-MAIL

[contato@amplaengenhariaeletrica.com.br](mailto:contato@amplaengenhariaeletrica.com.br)

### TELEFONE

(55) 2120-2024

